

WICHTIGE SICHERHEITSHINWEISE

Lesen Sie die Anleitung, bevor Sie mit der Installation des Produktes beginnen, und befolgen Sie die Anweisungen genau.

ZX300 Automatischer Deluxe-Poolreiniger



Symbolfoto.

Ist der Pool nicht herrlich? Wenn Sie Lust verspüren, noch andere Intex-Produkte auszuprobieren, wie unser Pool-Zubehör oder die Luftbetten, sowie die Spielwaren oder die Boote , dann besuchen Sie uns doch einfach auf unserer Homepage unter www.steinbach.at. unsere Produkte sind auch im Fachhandel erhältlich.

Wegen der Politik der kontinuierlichen Produktverbesserung behält sich INTEX das Recht vor, Daten, Erscheinungsbilder oder Updates (Produktspezifikationen) jederzeit ohne Vorankündigung zu ändern!

INTEX®

©2021 Intex Marketing Ltd. - Intex Development Co. Ltd. - Intex Recreation Corp. All rights reserved/Tous droits réservés/Todos los derechos reservados/ Alle Rechte vorbehalten. Printed in China/Imprimé en Chine/Impreso en China/ Gedruckt in China.

®™ Trademarks used in some countries of the world under license from/®™ Marques utilisées dans certains pays sous licence de/Marcas registradas utilizadas en algunos países del mundo bajo licencia de/Warenzeichen verwendet in einigen Ländern der Welt in Lizenz von/Intex Marketing Ltd. to/à/a/an Intex Development Co. Ltd., Hong Kong & Intex Recreation Corp., P.O. Box 1440, Long Beach, CA 90801 - Distributed in the European Union by/Distribué dans l'Union Européenne par/Distribuido en la unión Europea por/Vertrieb in der Europäischen Union durch/Intex Trading B.V., Venneveld 9, 4705 RR Roosendaal - The Netherlands
www.intexcorp.com

INHALTSVERZEICHNIS

Warnhinweise	3
Teilereferenz	4
Aufbauanleitung	5-11
Schmutznetz-Reinigung	11-12
Reinigung des Mikrosiebs	13
Ersatz-Rollbürste	14-15
Anleitung zur Fehlerbehebung	16-17
Langzeitlagerung	18
Generelle Sicherheitshinweise	18
Garantie	19

HEBEN SIE DIESE BEDIENUNGSANLEITUNG AUF

Seite 2

WICHTIGE SICHERHEITSVORSCHRIFTEN

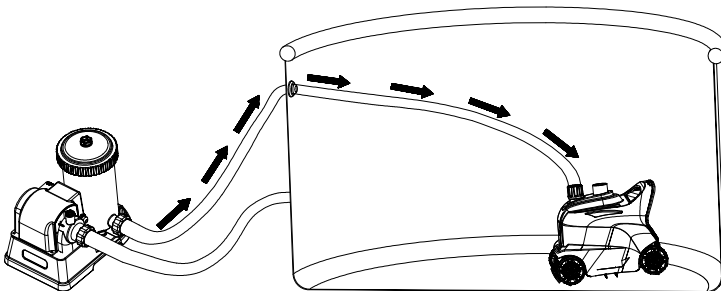
Lesen und befolgen Sie alle Anweisungen, bevor Sie das Produkt in Betrieb nehmen!



WARNHINWEISE

- UM DAS VERLETZUNGSRISIKO ZU VERRINGERN, ERLAUBEN SIE KINDERN NICHT, DIESES PRODUKT ZU BENUTZTEN.
- DAS PRODUKT UNBEDINGT ENTFERNEN, WENN SICH PERSONEN IM POOL AUFHALTEN.
- SCHALTEN ODER STECKEN SIE DIE FILTERPUMPE AUS, BEVOR SIE DAS GERÄT REINIGEN ODER SONSTIGE WARTUNGSARBEITEN DURCHFÜHREN.
- BEVOR SIE DEN POOL ABDECKEN, ENFERNEN SIE DAS PRODUKT AUS DEM POOL.
- LAGERN SIE PRODUKT UND ZUBEHÖR AN EINEM TROCKENEN UND SICHEREN PLATZ IM HAUS.
- BEI PROBLEMEN MIT DEM POOL ODER DER FILTERPUMPE BEACHTEN SIE BITTE DIE ENTSPRECHENDEN HINWEISE IN DER BEDIENUNGSANLEITUNG.
- DIESES PRODUKT DARF NUR FÜR DIE IM HANDBUCH BESCHRIEBENEN ZWECKE BENUTZT WERDEN.

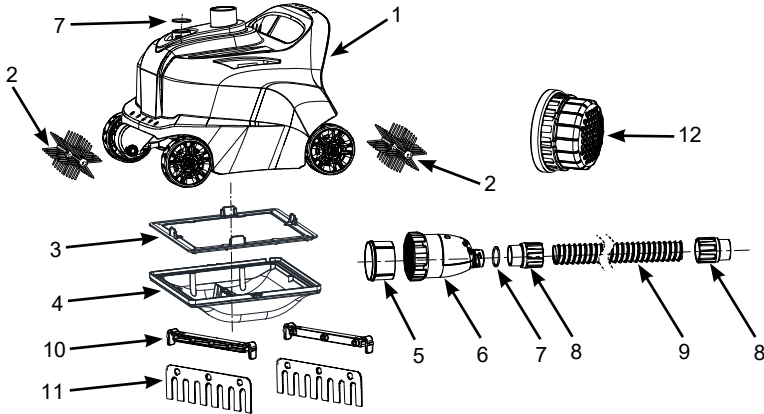
BEI NICHTBEACHTEN DIESER WARNHINWEISE KANN ES ZU SACHSCHÄDEN, SCHWEREN VERLETZUNGEN ODER SOGAR ZUM TODE KOMMEN.



HEBEN SIE DIESE BEDIENUNGSANLEITUNG AUF

TEILEREFERENZ

Bevor Sie mit dem Zusammenbau des Produkts beginnen, nehmen Sie sich bitte kurz Zeit, um den Inhalt zu überprüfen und sich mit den Einzelteilen vertraut zu machen.



HINWEIS: Die Zeichnungen sind nur für Illustrationszwecke gedacht, eventuelle Abweichungen zum Produkt können vorhanden sein. Nicht maßstabgetreu.

TEILENUMMER	BESCHREIBUNG	MENGE	ERSATZTEILNUMMER
1	OBERTEIL DES REINIGERS	1	12927
2	ROLLBÜRSTE	2	12928
3	SCHMUTZNETZ	1	13134
4	UNTERTEIL DES REINIGERS	1	13133
5	MIKROSIEB	1	12860
6	DRUCKFREIGABEVENTIL	1	12934
7	O-RING	2	12861
8	SCHLAUCH-BUNDMUTTER	2	12863
9	SCHLAUCH	1	12862
10	BÜRSTENBEFESTIGUNG (2 ERSATZSTIFTE)	4	13136
11	BÜRSTE (10 ERSATZSTIFTE)	12	13135
12	VERLÄNGERUNGSANSCHLUSS DES SIEBGITTERS	1	13047

HEBEN SIE DIESE BEDIENUNGSANLEITUNG AUF

Seite 4

AUFBAUANLEITUNG

178A

WICHTIGE INFORMATIONEN FÜR DIE VORBEREITUNG

Lesen Sie die Anleitung, bevor Sie mit der Installation des Produktes beginnen, und befolgen Sie die Anweisungen genau.

Generell

- Der automatische Reiniger arbeitet von der Druckseite des Poolwasser-Rücklaufanschlusses aus (Wasser von der Filterpumpe zum Pool).
- Falls ein Salzwasser-System oder Ozon-Generator von Intex am Pool angebracht ist, trennen Sie dieses Hygienesystem erst von der Zirkulationsleitung, bevor Sie den automatischen Reiniger in Betrieb nehmen. Sobald der Reinigungsvorgang beendet ist, den automatischen Reiniger trennen, aus dem Pool nehmen und das Hygienesystem wieder in Betrieb nehmen.
- Der automatische Schwimmbadreiniger muss an eine Filterpumpe angeschlossen werden, die eine Durchflussmenge zwischen 6056 und 13248 Liter/Std. hat.
- Für Intex® Framepools zum Aufstellen mit Schlaucharmatur mit 38 mm (1/2 Zoll) Gewinde-Filteranschluss (nicht für Easy Set Pools oder Pools, deren oberer Ring aufblasbar ist).
 - Bis zu 7,92 m (26 ft.) runde Form.
 - Bis zu 9,75 m x 4,88 m (32 ft. x16 ft.) rechteckige/ovale Form.
- Bauen Sie zunächst Ihren Pool und Ihre Filterpumpe zusammen und bereiten Sie dann den automatischen Reiniger vor.
- Wenn Sie eine Sandfilteranlage verwenden, versichern Sie sich, dass der Filtersand gereinigt ist, indem Sie die Anlage rückspülen. Die Filterpumpe muss bereits seit 10 bis 15 Minuten in Betrieb sein bevor Sie den Auto Cleaner an den Wasserrücklaufanschluss anschließen.
- Der Schwimmbadreiniger funktioniert nicht, wenn die Filterpumpe nicht in Betrieb ist.
- Der automatische Poolreiniger reinigt den Pool wie folgt:
 - Die Bürsten des automatischen Poolreinigers entfernen den feinen Schutz von Wänden und dem Boden.
 - Feine Schmutzablagerungen und Fremdkörper auf dem Boden werden durch die Bewegungen des automatischen Reinigers aufgewirbelt. Auf diese Weise kann das Filtersystem die feinen, im Wasser schwebenden Ablagerungen herausfiltern, während der automatische Poolreiniger schwere Fremdkörper vom Boden aufnimmt.
 - Die Bewegung des Poolreinigers im Pool verhindert, dass das Wasser stagniert. Auf diese Weise wird die Zirkulation des Poolwassers durch das Filtersystem unterstützt.

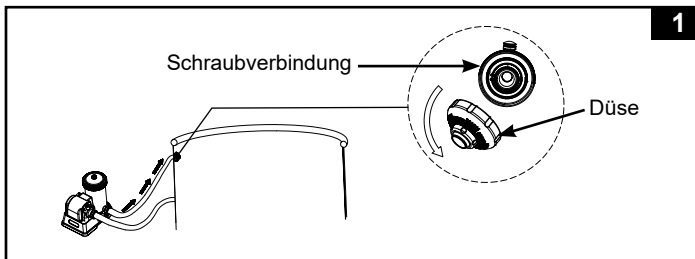
HEBEN SIE DIESE BEDIENUNGSANLEITUNG AUF

AUFBAUANLEITUNG (Fortsetzung)

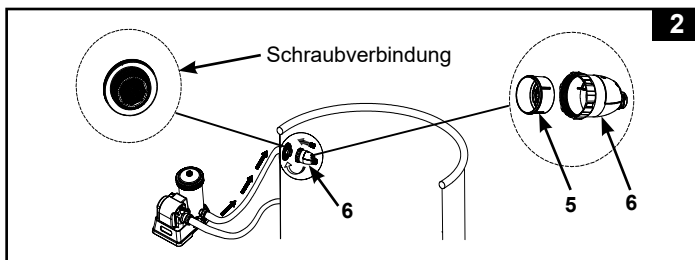
178A

Stellen Sie zuvor Folgendes sicher:

- Die Filterpumpe ist ausgeschaltet und das Stromkabel ist aus der Steckdose gezogen.
 - Der Pool ist frei von Gegenständen, die die Bewegungsfreiheit des Reinigers behindern. Entfernen Sie Leiter, Oberflächenskimmer, Wasserfontäne (sofern zutreffend), Schwimmkissen und sonstige Gegenstände aus dem Pool.
 - Die Poolwand oder der Poolboden muss frei von Algen sein. Algen führen dazu, dass die Räder rutschen, blockieren den Wasserfluss in den Reiniger und behindern die Bewegung des automatischen Reinigers. Behandeln Sie das Wasser mit Algizid, und warten Sie, bis die Algen sich lösen, bevor Sie den automatischen Reiniger verwenden. Suchen Sie Ihr örtliches Pool-Fachgeschäft auf, um ein Algenbekämpfungsmittel zu kaufen. Prüfen und reinigen Sie das Fremdkörpernetz häufiger.
1. Schrauben Sie von der Innenseite des Pools die Düse vom Anschluss des Wasserrücklaufs ab. Siehe Abb. 1.
Hinweis: Das Gerät funktioniert von der Druckseite des Wasserrücklauf-Anschlusses (Wasser fließt von der Filterpumpe zurück zum Pool).



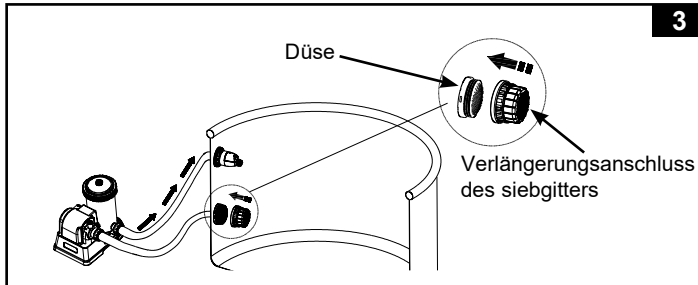
2. Stellen Sie sicher, dass das Mikrosieb (5) im Druckfreigabeventil (6) ist, schrauben Sie dann die Druckfreigabeeinheit an den Gewindeanschluss des Filters, und zwar von der Innenseite des Pools. Siehe Abb. 2.



HEBEN SIE DIESE BEDIENUNGSANLEITUNG AUF

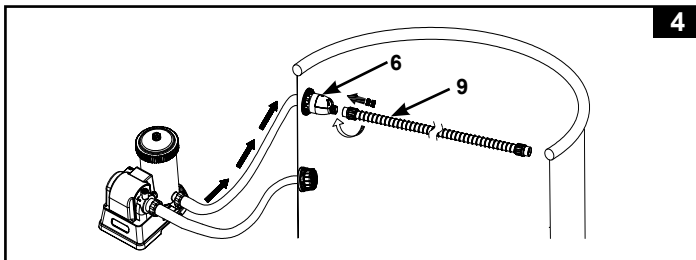
AUFBAUANLEITUNG (Fortsetzung)

- Den Verlängerungsanschluss des Siebgitters (12) von der Innenseite des Pools auf dem Siebgitter der Ansaugöffnung befestigen. Siehe Abb. 3.



HINWEIS: Verlängerungsanschluss des Siebgitters (12) von dem Gitter der Ansaugöffnung entfernen, wenn der automatische Reiniger nicht benutzt wird oder vom Pool getrennt ist.

- Schrauben Sie den Schlauch (9) mit seiner Bundmutter (8) an das Druckfreigabeventil (6). Siehe Abb. 4.



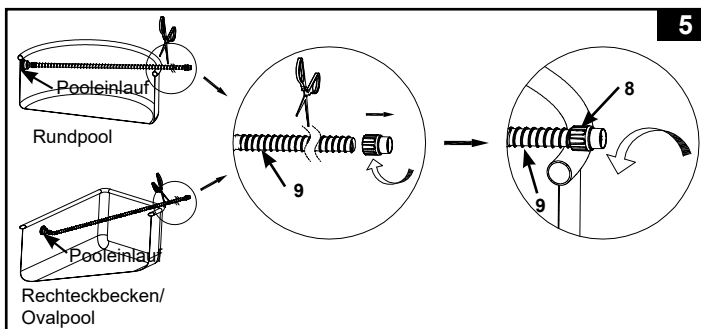
HEBEN SIE DIESE BEDIENUNGSANLEITUNG AUF

AUFBAUANLEITUNG (Fortsetzung)

5. Schlauch (9) zur gegenüberliegenden Poolwand ausziehen, sodass er über der Wand hängt, und die überschüssige Schlauchlänge mit einer Schere abschneiden, siehe nachfolgende Tabelle und Abb. 5.

Hinweis: Schlauch-Bundmutter (8) vor dem Abschneiden der überschüssigen Schlauchlänge vom anderen Ende des Schlauchs (9) abschrauben (im Uhrzeigersinn). Schlauch-Bundmutter (8) nach dem Abschneiden wieder am Hauptschlauch (9) anschrauben (gegen den Uhrzeigersinn).

Poolgröße		Empfohlene Schlauchlänge (m)
INTEX AUFSTELLPOOLS		
Rund	16' x 48" (488cmx122cm), 16' x 52" (488cmx132cm)	5.0
	18' x 48" (549cmx122cm), 18' x 52" (549cmx132cm)	5.5
	20' x 48" (610cmx122cm), 20' x 52" (610cmx132cm)	6.0
	24' x 52" (732cmx132cm), 26' x 52" (792cmx132cm)	6.5
Oval	16'6" x 9' x 48" (503cmx274cmx122cm)	4.0
	20' x 10' x 48" (610cmx305cmx122cm)	4.5
Recheckig	18' x 9' x 52" (549cmx274cmx132cm)	5.0
	24' x 12' x 52" (732cmx366cmx132cm)	6.0
	32' x 16' x 52" (975cmx488cmx132cm)	6.5

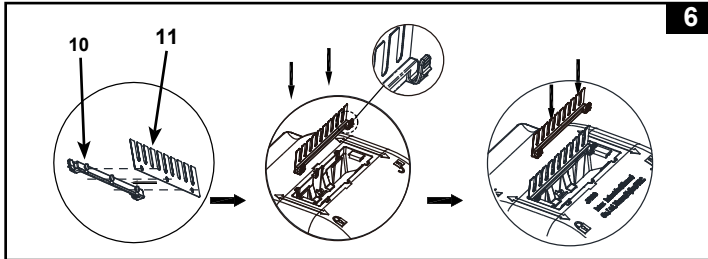


HEBEN SIE DIESE BEDIENUNGSANLEITUNG AUF

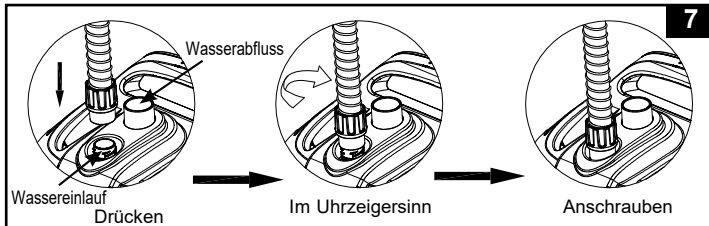
AUFBAUANLEITUNG (Fortsetzung)

6. Montage der Bürste. Siehe Abb. 6.

HINWEIS: Entfernen Sie die Bürsten auf der Unterseite des Geräts beim Saugen von viel Schmutz oder Blättern auf dem Beckenboden.



7. Verbinden Sie von der Poolaußenseite das andere Schlauchende mit der Bundmutter (8) an der Einlassöffnung des automatischen Poolreinigers. Drücken Sie gleichzeitig die Bundmutter nach unten und drehen Sie die Bundmutter im Uhrzeigersinn, um den Schlauch festzuziehen. Zum Entfernen des Schlauchs drehen Sie die Bundmutter gegen den Uhrzeigersinn, während Sie diese herunterdrücken. Siehe Abb. 7.

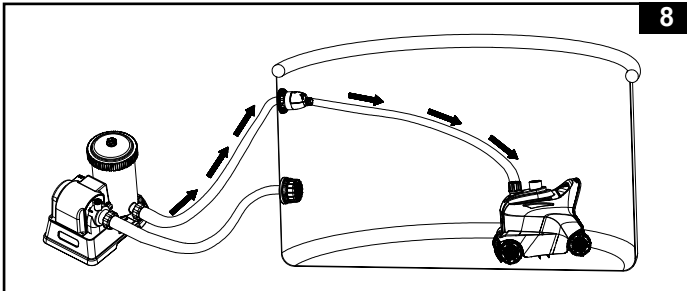


HEBEN SIE DIESE BEDIENUNGSANLEITUNG AUF

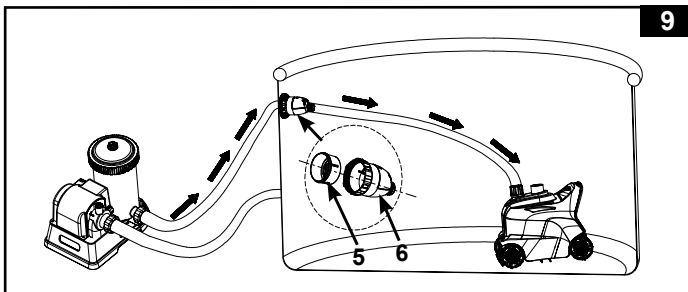
AUFBAUANLEITUNG (Fortsetzung)

178A

8. Halten Sie den Reiniger mit der Oberseite nach oben zeigend. Senken Sie das Gerät langsam in das Wasser, um die Luft im Reiniger zu entfernen. Der Reiniger wird dann nach und nach auf den Poolboden sinken. Strecken Sie den Schlauch aus, indem Sie den automatischen Reiniger langsam durch den Pool zur anderen Seite ziehen. Achten Sie darauf, dass der Schlauch ausgestreckt ist, um zu verhindern, dass sich der Reiniger verfängt. Siehe Abb. 8.



9. Schalten Sie die Filterpumpe ein und achten Sie darauf, dass das Wasser durch das Mikrosieb (5) und das Druckfreigabeventil (6) fließt. Der automatische Reiniger setzt sich nun in Bewegung und saugt den Poolboden sowie die Poolwände. Siehe Abb. 9.
- Hinweis:** Die Kartuschenfilterpumpe nur die Sandfilterpumpe werden das Poolwasser reinigen. Es ist wichtig, die Filterkartusche regelmäßig zu reinigen bzw. zu ersetzen oder den Sandfilter rückzuspülen, um das Wasser sauber zu halten.
- Falls der automatische Reiniger mit einer Sandfilterpumpe verbunden wird, nimmt der Volumenstrom des Systems ab und der Druck wird, wie vom Manometer der Sandfilterpumpe angezeigt (vom grünen zum gelben Bereich), steigen. Dies ist normal. Trennen Sie den automatischen Reiniger vom Pool und prüfen Sie, ob die Anzeige des Sandfiltermanometers zurück in den grünen Bereich sinkt. Lesen Sie die Bedienungsanleitung der Sandfilterpumpe, um mehr Informationen zu erhalten.



HEBEN SIE DIESE BEDIENUNGSANLEITUNG AUF

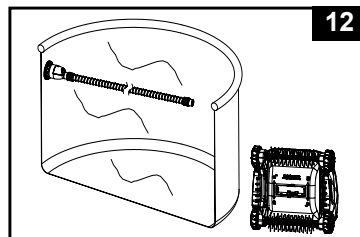
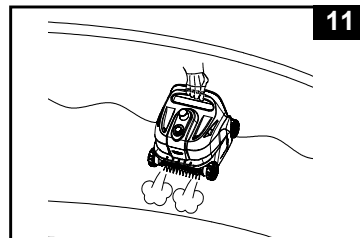
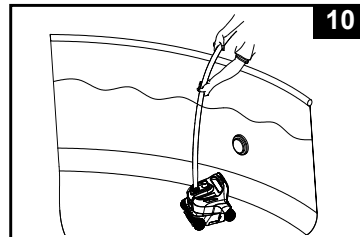
AUFBAUANLEITUNG (Fortsetzung)

WICHTIGER HINWEIS

Wenn der Schwimmbadreiniger beginnt, Schmutz und Ablagerungen auf dem Beckenboden aufzuwirbeln, wird die Reinigung oder der Austausch der Filterkartusche häufiger notwendig sein, da die kleinen Ablagerungen von der Kartusche zurückgehalten werden. Reinigen Sie außerdem regelmäßig den Pool-Kescher (3) und das Mikrosieb (5).

SCHMUTZNETZ-REINIGUNG

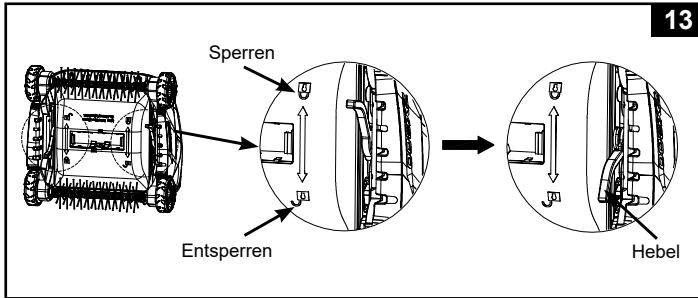
1. Vergewissern Sie sich, dass die Filterpumpe ausgeschaltet ist und ziehen Sie das Netzkabel aus der Steckdose.
2. Heben Sie den Schlauch des automatischen Reinigers langsam an, greifen Sie dann den Griff des automatischen Reinigers. Siehe Abb. 10-11. **ACHTUNG:** Ziehen Sie nicht direkt am Schlauch, da der Schlauchanschluss des Reinigers beschädigt werden könnte.
3. Heben Sie den automatischen Reiniger langsam aus dem Wasser. Wenn das Wasser vollständig aus dem automatischen Reiniger gelaufen ist, nehmen Sie das Gerät aus dem Pool und stellen Sie es auf den Boden. Siehe Abb. 12.



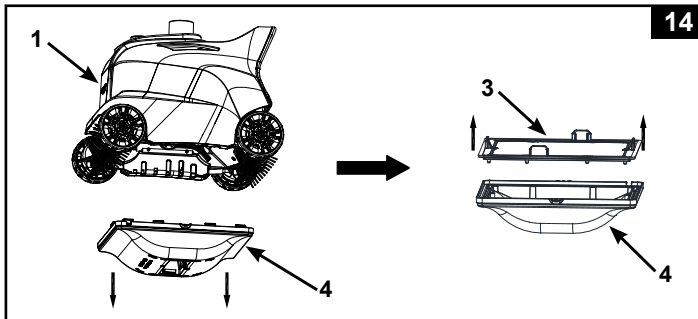
HEBEN SIE DIESE BEDIENUNGSANLEITUNG AUF

SCHMUTZNETZ-REINIGUNG (Fortsetzung)

4. Drücken Sie den linken und rechten Hebel, um die Position zu entriegeln. Siehe Abb. 13.



5. Entfernen Sie das Schmutznetz (3) vom Unterteil des Reinigers (4). Wenn sich Schmutz am Schmutznetz oder Unterteil befindet, verwenden Sie den Gartenschlauch zur Reinigung. Siehe Abb. 14.

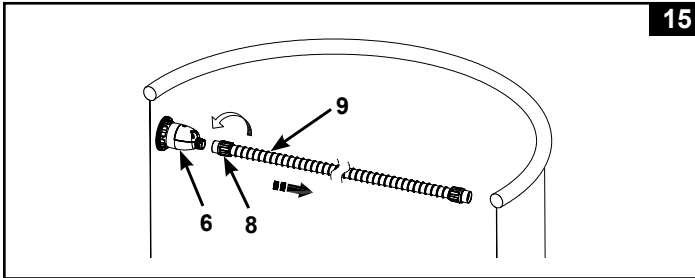


6. Setzen Sie den Kescher des automatischen Reinigers und die Basis wieder zusammen, indem Sie die vorherigen Schritte in umgekehrter Reihenfolge durchführen.

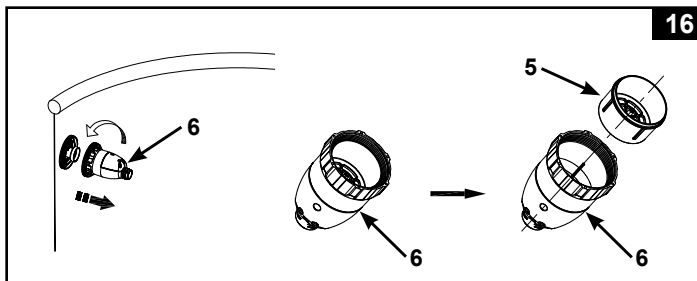
HEBEN SIE DIESE BEDIENUNGSANLEITUNG AUF

REINIGUNG DES MIKROSIEBS

1. Vergewissern Sie sich, dass die Filterpumpe ausgeschaltet ist und ziehen Sie das Netzkabel aus der Steckdose.
2. Schrauben Sie (gegen den Uhrzeigersinn) zum Entfernen des Schlauchs die Bundmutter (8) von dem Druckfreigabeventil (6) ab. Siehe Abb. 15.



3. Schrauben Sie das Druckfreigabeventil (6) von dem Filtergewindeanschluss ab. Entfernen Sie das Mikrosieb (5) aus dem Druckfreigabeventil. Spülen Sie mithilfe eines Gartenschlauchs alle Fremdkörper und Verschmutzungen aus dem Mikrosieb und dem Druckfreigabeventil. Siehe Abb. 16.

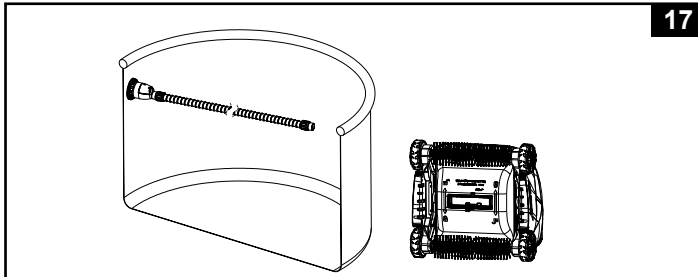


4. Alle Komponenten in umgekehrter Reihenfolge zum vorherigen Schritt wieder anbringen.

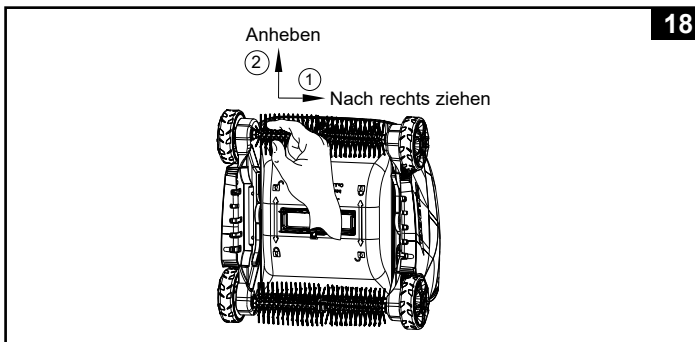
HEBEN SIE DIESE BEDIENUNGSANLEITUNG AUF

ERSATZ-ROLLBÜRSTE

1. Vergewissern Sie sich, dass die Filterpumpe ausgeschaltet ist und ziehen Sie das Netzkabel aus der Steckdose.
2. Nehmen Sie den automatischen Reiniger aus dem Pool und stellen Sie ihn auf den Boden. Siehe Abb. 17.



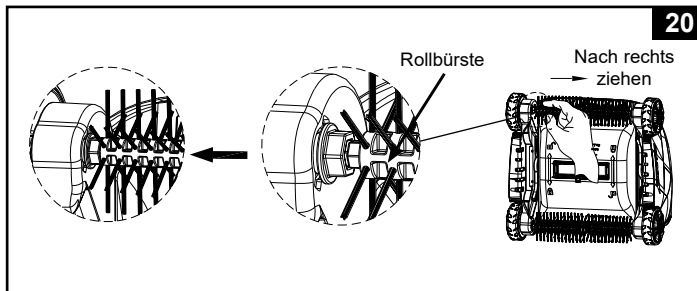
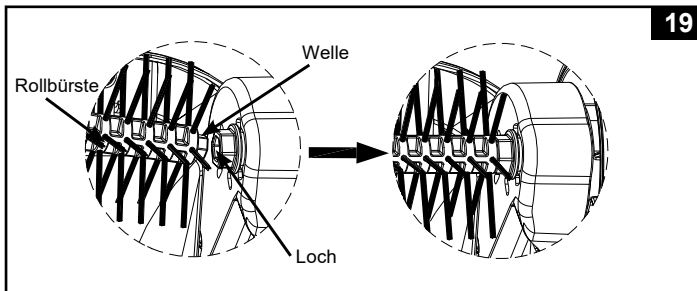
3. Halten Sie die linke Seite der Bürstenwalze mit den Fingern und ziehen Sie sie nach rechts. Heben Sie sie dann an, um sie herauszunehmen. Siehe Abb. 18.



HEBEN SIE DIESE BEDIENUNGSANLEITUNG AUF

ERSATZ-ROLLBÜRSTE (Fortsetzung)

4. Führen Sie zum Einbau der neuen Bürstenwalze ein Ende der vorstehenden Bürstenwelle in das Loch auf der rechten Seite des automatischen Poolreinigers ein. Siehe Abb. 19. Halten Sie die linke Seite der Bürstenwalze mit den Fingern und ziehen Sie sie nach rechts. Führen Sie dann das andere Ende der Bürstenwalze in das Loch auf der linken Seite des automatischen Poolreinigers ein. Siehe Abb. 20. Stellen Sie sicher, dass die Bürstenwalze sicher befestigt ist, indem Sie sie seitlich verschieben.



HEBEN SIE DIESE BEDIENUNGSANLEITUNG AUF

ANLEITUNG ZUR FEHLERBEHEBUNG

PROBLEM	LÖSUNG
DER POOLREINIGER BEWEGT SICH NICHT	<ul style="list-style-type: none"> • Vergewissern Sie sich, dass die Filterpumpe funktioniert, und zwar innerhalb der angegebenen Pumpenvolumenstromrate [6.056 – 13.248 Liter/Stunde (1.600 – 3500 Gallonen/Stunde)]. • Nehmen Sie den automatischen Reiniger aus dem Wasser und prüfen Sie, ob das Wasser aus der „Wasserablauföffnung“ an der Oberseite des Geräts abläuft. • Ziehen Sie die Bundmutter des Schlauchs gut fest und verbinden Sie den Schlauch mit dem Wasserrücklauf. Falls Sie sich nicht sicher sind, welcher der Rücklaufanschluss ist, schließen Sie den automatischen Reiniger probeweise an jede Öffnung des Pools an, bis Wasser aus dem „Wasserablauf“ fließt. • Entfernen Sie die Basis des Reinigers, prüfen Sie, ob das Getriebe blockiert ist, drehen Sie die Räder mit der Hand, um zu sehen, ob sich die Räder bewegen lassen. Falls nicht, ersetzen Sie das Gerät. • Setzen Sie sich mit dem Intex-Service-Center in Verbindung.
SEHR LANGSAME FORTBEWEGUNG	<ul style="list-style-type: none"> • Das Netz zum Auffangen von Schmutz und das Mikrosieb prüfen und reinigen. • Reinigen oder wechseln Sie die Filterkartusche. • Wenn Sie eine Sandfilteranlage verwenden, versichern Sie sich, dass der Filtersand gereinigt ist, indem Sie die Anlage rückspülen. Siehe Sandfilter – Benutzerhandbuch.
DER REINIGER KANN NICHT DIE WÄNDE HOCHKLETTERN	<ul style="list-style-type: none"> • Poolwasser ist zu stark verschmutzt oder die Wand ist mit Algen bedeckt. Stellen Sie sicher, dass die Poolwasser - Chemie ausgeglichen ist. Wenn das Poolwasser grün, braun oder schwarz ist, korrigieren Sie den Chlor- und den pH-Wert. Siehe Pool - Benutzerhandbuch. • Prüfen Sie, ob der Pumpenvolumenstrom innerhalb des spezifizierten Bereichs liegt. Wenn der Volumenstrom unter 6.056 Liter/h (1.600 gal/h) beträgt, ersetzen Sie die Pumpe durch eine mit einem höheren Volumenstrom.
KANN DIE BLÄTTER NICHT VOM BECKENBODEN AUFSAMMELN	<ul style="list-style-type: none"> • Entfernen Sie die Bürsten von der Unterseite und geben Sie den Auto Cleaner zurück in den Pool, siehe Abschnitt "Setup". • Reinigen Sie den Kescher und das Mikrosieb, wenn der automatische Reiniger 2 bis 3 Stunden ohne Unterbrechung gelaufen ist.
BRAUCHT LÄNGER IN DER RÜCKWÄRTSRICHTUNG	<ul style="list-style-type: none"> • Dies ist normal, da die Dauer der Rückwärtsbewegung des automatischen Reinigers sich nach der Höhe des Filterpumpenvolumenstroms richtet.

HEBEN SIE DIESE BEDIENUNGSANLEITUNG AUF

ANLEITUNG ZUR FEHLERBEHEBUNG (Fortsetzung)

PROBLEM	LÖSUNG
SCHLAUCH HAT SICH VERFANGEN	<ul style="list-style-type: none">• Wenn der Schlauch kreisförmig zusammengerollt ist, beeinträchtigt er nicht die Bewegung des automatischen Reinigers im Pool. Dies ist normal.• Fall sich der Schlauch jedoch verfangen oder verdreht hat, wird die Bewegung des automatischen Reinigers beeinträchtigt. Strecken Sie den Schlauch aus, indem Sie den automatischen Reiniger langsam durch den Pool zur anderen Seite ziehen. Achten Sie darauf, dass der Schlauch ausgestreckt ist, bevor Sie den automatischen Reiniger in Betrieb nehmen.
ABLAGERUNGEN AUF DEM POOLBODEN WERDEN AUFGEWIRBELT	<ul style="list-style-type: none">• Während der automatische Reiniger sich umher bewegt, werden feine Ablagerungen auf dem Poolboden aufgewirbelt, sodass das Wasser trüb wird. Dies ist normal.• Lassen Sie das Filtersystem und den automatischen Reiniger länger laufen. Das Filtersystem kann die feinen, im Wasser schwebenden Ablagerungen herausfiltern, während der automatische Poolreiniger schwere Fremdkörper vom Boden aufnimmt. Prüfen und reinigen Sie das Filtermedium und Fremdkörpernetz häufiger.
FREMDKÖRPERNETZ IST VERSTOPFT UND DER AUTOMATISCHE REINIGER IST AUSGESCHALTET	<ul style="list-style-type: none">• Es sind Algen im Pool. Behandeln Sie das Wasser mit Algizid, und warten Sie, bis die Algen sich lösen, bevor Sie den automatischen Reiniger verwenden. Suchen Sie Ihr örtliches Pool-Fachgeschäft auf, um ein Algenbekämpfungsmittel zu kaufen. Prüfen und reinigen Sie das Fremdkörpernetz häufiger.• Achten Sie auf die richtigen chemischen Eigenschaften des Poolwassers; lesen Sie das Pool-Handbuch, um mehr zu erfahren.

WICHTIG

Sollten Sie fortwährend auf Schwierigkeiten stoßen, kontaktieren Sie unsere Kundenservice Abteilung. Siehe die separate „autorisierte Service Center“ Liste.

HEBEN SIE DIESE BEDIENUNGSANLEITUNG AUF

LANGZEITLAGERUNG

1. Versichern Sie sich, dass die Pumpe ausgeschaltet ist und stecken Sie das Kabel aus.
2. Zum Abbauen des automatischen Reinigers gehen Sie die Anleitung rückwärts durch. Verlängerungsanschluss des Siebgitters gleichzeitig von dem Gitter der Ansaugöffnung entfernen.
3. Reinigen Sie alle Zubehörteile gründlich und lassen Sie diese an der Luft richtig trocknen.
4. Schlauch locker aufrollen und zum Lagern nicht verbiegen. Keine schweren Gegenstände auf den Schlauch legen.
5. Entfernen Sie die Bürsten (11) und lagern Sie diese flach und gerade.
6. Die Original-Verpackung kann als Aufbewahrungsbehälter verwendet werden. Lagern Sie das Produkt an einem kühlen, trockenen Ort.

GENERELLE SICHERHEITSHINWEISE

Ihr Swimmingpool kann Ihnen viel Spaß und Freude bereiten, jedoch bringt das Wasser auch Risiken mit sich. Um eventuelle Verletzungsgefahren und lebensbedrohliche Situationen vermeiden zu können, lesen und halten Sie sich unbedingt an die Sicherheitshinweise, die dem Produkt beigelegt sind. Vergessen Sie nicht, dass die Warnhinweise auf den Packungen zwar viele, aber natürlich nicht alle möglichen Risiken beinhalten.

Zur zusätzlichen Sicherheit machen Sie sich bitte mit folgenden Richtlinien bekannt sowie mit Warnungen, die von nationalen Sicherheitsorganisationen zur Verfügung gestellt werden.

- Sorgen Sie für ununterbrochene Aufsicht. Ein zuverlässiger und kompetenter Erwachsener sollte die Funktion des Badewärters übernehmen, insbesondere wenn sich Kinder im oder in der Nähe des Pools befinden.
- Lernen Sie schwimmen.
- Nehmen Sie sich Zeit und machen Sie sich mit Erster Hilfe vertraut.
- Informieren sie jeden, der den Pool beaufsichtigt über die möglichen Gefahren, sowie über die Benützung von Schutzvorrichtungen, wie zum Beispiel verschlossene Türen, Absperrungen, usw.
- Informieren Sie alle Personen, inklusive Kinder, die den Pool benutzen darüber, was im Falle eines Unfalles zu tun ist.
- Vernunft und richtiges Einschätzungsvermögen während dem Baden sind wichtig.
- Vorsicht, Vorsicht, Vorsicht.

HEBEN SIE DIESE BEDIENUNGSANLEITUNG AUF

Garantie

178A

Ihr/e ZX300 Automatischer Deluxe-Poolreiniger wurde unter höchsten Qualitätsbestimmungen hergestellt. Alle Intex-Produkte wurden vor Verlassen des Werks kontrolliert und als mangelfrei befunden. Die begrenzte Garantiezeit betrifft nur die/den ZX300 Automatischer Deluxe-Poolreiniger.

Diese eingeschränkte Garantie gilt nicht anstatt, sondern zusätzlich zu Ihren Rechtsansprüchen und Rechtsmitteln. Soweit diese Garantie unvereinbar mit jeglichen Ihrer Rechtsansprüche ist, haben diese Vorrang. Ein Beispiel: Verbraucherschutzgesetze in der gesamten Europäischen Union sorgen für gesetzliche Gewährleistungsrechte zusätzlich zu dem Bereich, der durch diese eingeschränkte Garantie abgedeckt ist. Für Informationen zu den EU-weiten Verbraucherschutzgesetzen besuchen Sie bitte das Europäische Verbraucherzentrum unter http://ec.europa.eu/consumers/ecc/contact_en/htm.

Die Bestimmungen dieser begrenzten Garantie kann nur der Ersterwerber des Produktes geltend machen und die begrenzte Garantie ist nicht übertragbar. Die Garantiekarte ist nur mit Kassenbonn gültig. Der Garantiezeitraum der unten angeführt ist, gilt ab Kaufdatum. Bewahren Sie bitte Ihre Kaufquittung mit dieser Bedienungsanleitung auf. Bei allen Garantieansprüchen ist ein Kaufnachweis vorzulegen oder die begrenzte Garantie ist ungültig.

Garantie ZX300 Automatischer Deluxe-Poolreiniger - 1 Jahr
Garantie Schlauch, Rollbürste & Zubehör - 180 Tage

Wenn ein Fabrikationsfehler innerhalb der Zeiträume, die oben gelistet sind, auftritt, kontaktieren Sie bitte das zuständige INTEX Service Center, die in der separaten „autorisierte Service Center“ Liste aufgeführt werden. Das Servicezentrum bestimmt dann die Richtigkeit des Anspruchs. Wenn der Artikel unter die Garantiebestimmungen fällt, wird er kostenlos repariert oder kostenlos durch einen gleichen oder einen vergleichbaren Artikel (Entscheidung von Intex) ersetzt.

Außer dieser Garantie und anderen Rechtsansprüchen in Ihrem Land sind keine weiteren Garantien impliziert. In dem Ausmaß, das in Ihrem Land möglich ist, haftet Intex unter keinen Umständen gegenüber Ihnen oder einem Dritten für unmittelbare oder daraus folgende Schäden, die sich aus dem Gebrauch Ihrer/s ZX300 Automatischer Deluxe-Poolreiniger ergeben, oder für Handlungen von Intex oder seinen zugelassenen Vertretern und Mitarbeitern (einschließlich der Herstellung des Produkts). Einige Länder erlauben keine Ausschließung oder Einschränkung von Schäden und Folgeschäden. Die o.g. Ausschließung oder Einschränkung ist auf diese Länder nicht anzuwenden.

Folgendes führt zum Ausschluss der eingeschränkten Garantie für ZX300 Automatischer Deluxe-Poolreiniger bzw. unterliegt nicht der eingeschränkten Garantie:

- Wenn die/der ZX300 Automatischer Deluxe-Poolreiniger Fahrlässigkeit, unsachgemäßem Gebrauch oder Anwendung, Unfall, missbräuchlicher Verwendung, falscher Spannung oder anderer Stromstärke als in der Bedienungsanleitung angegeben, unsachgemäßer Wartung oder Lagerung ausgesetzt ist;
- Wenn die/der ZX300 Automatischer Deluxe-Poolreiniger Schäden, die außerhalb des Einflussbereiches von Intex liegen, u.a. gewöhnlicher Verschleiß und Abrieb und Schaden, der durch Brandeinwirkung verursacht wurde, Überschwemmung, Gefrieren, Regen oder anderen äußeren Umwelteinflüssen ausgesetzt ist;
- Teile und Komponenten, die nicht von Intex verkauft wurden und / oder
- Nicht genehmigte Änderungen, Reparaturen oder Demontage durch jemanden anderen als das Intex-Service-Center-Personal.

Sach- oder Personenschäden fallen ebenfalls nicht unter diese Garantie.

Bitte lesen Sie die Bedienungsanleitung äußerst sorgfältig und beachten Sie alle Anweisungen in Bezug auf den ordnungsgemäßen Betrieb und die Wartung Ihrer/s ZX300 Automatischer Deluxe-Poolreiniger. Überprüfen Sie das Produkt immer, bevor Sie es verwenden. Die Garantie erlischt, wenn die Anweisungen nicht befolgt werden.

HEBEN SIE DIESE BEDIENUNGSANLEITUNG AUF